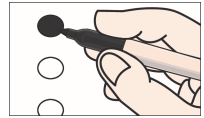




# Sample Ballot - Boleta de Muestra

Franklin County, Washington, Sample Primary Election Ballot  
Condado de Franklin, Washington, Boleta de Muestra de las Elecciones Primarias  
Tuesday, August 7, 2018  
Martes, 7 de Agosto de 2018



**READ: Each candidate for partisan office may state a political party that he or she prefers. A candidate's preference does not imply that the candidate is nominated or endorsed by the party, or that the party approves of or associates with that candidate.**

**LÉA:** Cada candidato para un cargo partidista podrá indicar el partido político que él o ella prefiera. La preferencia de un candidato no implica que el candidato esta nominado o endosado por el partido, o que el partido aprueba de o se asocia con ese candidato.

## Federal - Partisan Offices Federal - Cargo Partidistas

### U.S. Senator

Senador de los EE.UU.

6 Year Term

Término de 6 Años

Vote for One

Vote por Uno

- Thor Amundson (Prefers Independent Party) (Prefiere el Partido Independiente)
- Dave Strider (Prefers Independent Party) (Prefiere el Partido Independiente)
- Joey Gibson (Prefers Republican Party) (Prefiere el Partido Republicano)
- Mike Luke (Prefers Libertarian Party) (Prefiere el Partido Libertario)
- GoodSpaceGuy (Prefers Republican Party) (Prefiere el Partido Republicano)
- Clint R. Tannehill (Prefers Democratic Party) (Prefiere el Partido Democrático)
- Maria Cantwell (Prefers Democratic Party) (Prefiere el Partido Democrático)
- Susan Hutchison (Prefers Republican Party) (Prefiere el Partido Republicano)
- Brad Chase (Prefers FDFR Party) (Prefiere el Partido FDFR)
- Tim Owen (Prefers Republican Party) (Prefiere el Partido Republicano)
- Matthew D. Heines (Prefers Republican Party) (Prefiere el Partido Republicano)
- Sam Wright (Prefers The Human Rights Party) (Prefiere el Partido de Derechos Humanos)
- Art Coday (Prefers Republican Party) (Prefiere el Partido Republicano)
- John Orlinki (Prefers Republican Party) (Prefiere el Partido Republicano)
- Charlie R Jackson (Prefers Independent Party) (Prefiere el Partido Independiente)
- Keith Swank (Prefers Republican Party) (Prefiere el Partido Republicano)
- Alex Tsimerman (Prefers StandupAmerica Party) (Prefiere el Partido StandupAmerica)
- RC Smith (Prefers Republican Party) (Prefiere el Partido Republicano)
- Don L. Rivers (Prefers Democratic Party) (Prefiere el Partido Democrático)
- Jennifer Gigi Ferguson (Prefers Independent Party) (Prefiere el Partido Independiente)
- Steve Hoffman (Prefers Freedom Socialist Party) (Prefiere el Partido Libertad Socialista)
- George H. Kalberer (Prefers Democratic Party) (Prefiere el Partido Democrático)
- James Robert "Jimmie" Deal (Prefers Green Party) (Prefiere el Partido Verde)
- Roque "Rocky" De La Fuente (Prefers Republican Party) (Prefiere el Partido Republicano)
- Jon Butler (Prefers Independent Party) (Prefiere el Partido Independiente)
- Dave Bryant (Prefers Republican Party) (Prefiere el Partido Republicano)
- Mohammad Said (Prefers Democratic Party) (Prefiere el Partido Democrático)
- Matt Hawkins (Prefers Republican Party) (Prefiere el Partido Republicano)
- Glen R Stockwell (Prefers Republican Party) (Prefiere el Partido Republicano)
- 

## Federal - Partisan Offices Federal - Cargo Partidistas

### Congressional District 4, U.S. Representative

Distrito del Congreso 4, Representante de los EE.UU.

2 Year Term

Término de 2 Años

Vote for One

Vote por Uno

- Dan Newhouse  
(Prefers Republican Party)  
(Prefiere el Partido Republicano)
- Christine Brown  
(Prefers Democratic Party)  
(Prefiere el Partido Democrático)
- 

## State - Partisan Offices

Estatal - Cargos Partidistas

### Legislative District 9, State Representative, Pos. 1

Distrito Legislativo 9, Representante Estatal Pos. 1

2 Year Term

Término de 2 Años

Vote for One

Vote por Uno

- Jenn Goulet  
(Prefers Democratic Party)  
(Prefiere el Partido Democrático)
- Mary Dye  
(Prefers Republican Party)  
(Prefiere el Partido Republicano)
- 

Vote Both Sides  
Vote Ambos Lados

State - Partisan Offices Estatad - Cargos Partidistas		County - Partisan Offices Condado - Cargos Partidistas	
<b>Legislative District 9, State Representative, Pos. 2</b> Distrito Legislativo 9, Representante Estatal Pos. 2 <b>2 Year Term</b> Término de 2 Años		<b>Clerk</b> Secretario <b>4 Year Term</b> Término de 4 Años	
<input type="radio"/> <b>Matthew Sutherland</b> (Prefers Democratic Party) (Prefiere el Partido Democrático)		<input type="radio"/> <b>Jackie Lopez Giddens</b> (Prefers Republican Party) (Prefiere el Partido Republicano)	
<input type="radio"/> <b>Joe Schmick</b> (Prefers GOP Party) (Prefiere el Partido GOP)		<input type="radio"/> <b>Michael Killian</b> (Prefers Republican Party) (Prefiere el Partido Republicano)	
<input type="radio"/>		<input type="radio"/>	
<b>Legislative District 16, State Representative, Pos. 1</b> Distrito Legislativo 16, Representante Estatal Pos. 1 <b>2 Year Term</b> Término de 2 Años		<b>Commissioner District 3</b> Comisionado del Distrito 3 <b>4 Year Term</b> Término de 4 Años	
<input type="radio"/> <b>Everett Maroon</b> (Prefers Democratic Party) (Prefiere el Partido Democrático)		<input type="radio"/> <b>Clint Didier</b> (Prefers Republican Party) (Prefiere el Partido Republicano)	
<input type="radio"/> <b>William 'Bill' Jenkin</b> (Prefers Republican Party) (Prefiere el Partido Republicano)		<input type="radio"/> <b>Rodney (Dobie) Burns</b> (Prefers Independent Party) (Prefiere el Partido Independiente)	
<input type="radio"/>		<input type="radio"/> <b>Rick R. Miller</b> (Prefers Republican Party) (Prefiere el Partido Republicano)	
<b>Legislative District 16, State Representative, Pos. 2</b> Distrito Legislativo 16, Representante Estatal Pos. 2 <b>2 Year Term</b> Término de 2 Años		<input type="radio"/> <b>Zahra Roach</b> (Prefers Democratic Party) (Prefiere el Partido Democrático)	
<input type="radio"/> <b>Dan Mildon</b> (Prefers Republican Party) (Prefiere el Partido Republicano)		<input type="radio"/>	
<input type="radio"/> <b>Rebecca Francik</b> (Prefers Democratic Party) (Prefiere el Partido Democrático)		<b>Coroner</b> Médico Forense <b>4 Year Term</b> Término de 4 Años	
<input type="radio"/> <b>Skyler Rude</b> (Prefers Republican Party) (Prefiere el Partido Republicano)		<input type="radio"/> <b>Dan Blasdel</b> (Prefers Republican Party) (Prefiere el Partido Republicano)	
<input type="radio"/>		<input type="radio"/> <b>Curtis McGary</b> (Prefers Republican Party) (Prefiere el Partido Republicano)	
<input type="radio"/>		<input type="radio"/>	
County - Partisan Offices Condado - Cargos Partidistas			
<b>Assessor</b> Asesor <b>4 Year Term</b> Término de 4 Años		<b>Prosecuting Attorney</b> Procurador Fiscal <b>4 Year Term</b> Término de 4 Años	
<input type="radio"/> <b>Peter McEnderfer</b> (Prefers Republican Party) (Prefiere el Partido Republicano)		<input type="radio"/> <b>Shawn P Sant</b> (Prefers Republican Party) (Prefiere el Partido Republicano)	
<input type="radio"/>		<input type="radio"/>	
<b>Auditor</b> Auditor <b>4 Year Term</b> Término de 4 Años		<b>Sheriff</b> Alguacil <b>4 Year Term</b> Término de 4 Años	
<input type="radio"/> <b>Matt Beaton</b> (Prefers Republican Party) (Prefiere el Partido Republicano)		<input type="radio"/> <b>Jim Raymond</b> (Prefers Republican Party) (Prefiere el Partido Republicano)	
<input type="radio"/>		<input type="radio"/>	
		<b>Treasurer</b> Tesorero <b>4 Year Term</b> Término de 4 Años	
		<input type="radio"/> <b>Josie Koelzer</b> (Prefers Republican Party) (Prefiere el Partido Republicano)	
		<input type="radio"/>	

Vote Both Sides  
Vote Ambos Lados

